



# アイデアル 熱風発生機

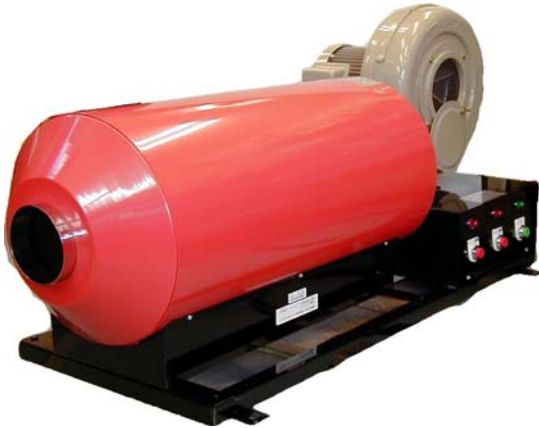
## I 型

乾燥炉内の昇温・除湿・乾燥・蒸発・焼付けに。  
コンベヤーによる連続搬送品の急速加熱・乾燥・解凍に。  
水洗後の水滴除去・乾燥……その他、熱風吹付中の加工  
作業に。

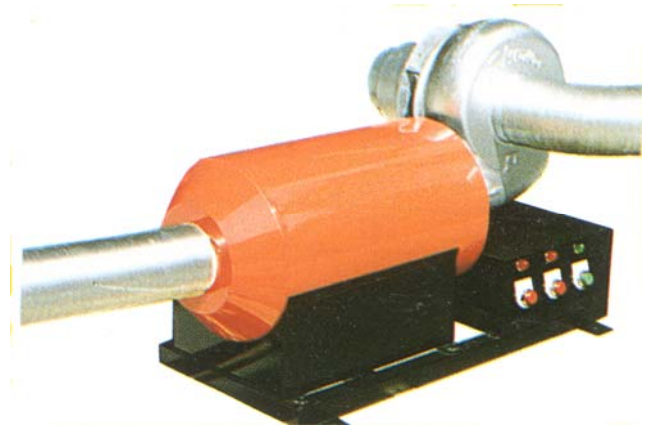
### 特長

- ※ 高温用シーズヒーターを使用
- ※ 押ボタン操作（電磁開閉器内蔵）
- ※ 各回路毎に自動温度調節器接続端子付
- ※ 自動リセット式加熱防止装置付

### 標準型



### 循環式



(註) 写真はⅡ、Ⅲ型です。Ⅰ型は空気吸入口および操作盤の方向  
が写真と反対向きになります。

注意:循環式で吸気が高温の場合には過熱防止器が作動することが  
あります。

### 性能表

型式	電源	電熱容量	回路		ヒーター		50Hz		60Hz	
			回路容量	回路数	単体規格	数量	口熱	風量・静圧	口熱	風量・静圧
I-1	3相 200V	1Kw	1	1	116V 333W	3	約45℃	昭和 SB202 2.3(2.0) m3/min 0.47kPa 0.3A40w	約40℃	昭和
I-2		2Kw	1+1	2		6	65		55	SB202
I-3		3Kw	1+2	2		9	90		75	2.7(2.38)
I-4		4Kw	2+2	2		12	110		95	m3/min
I-5		5Kw	2+3	2		15	135		115	0.66kPa
I-6		6Kw	3+3	2		18	160		135	0.3A40W
II-4	3相 200V	4Kw	2+2	2	116V 666W	6	約65℃	昭和 EP75T 7.0(4.3) m3/min 0.80kPa 1.2A200W	約55℃	昭和
II-6		6Kw	2+4	2		9	85		70	EP75T
II-8		8Kw	4+4	2		12	105		90	8.0(5.35)
II-10		10Kw	4+6	2		15	125		105	m3/min
II-12		12Kw	6+6	2		18	150		120	1.15kPa
II-14		14Kw	6+8	2		21	170		140	1.1A200W
III-9	3相 200V	9Kw	3+6	2	116V 1Kw	9	約60℃	昭和 EP-H04 12.5(11) m3/min 1.15kPa 2.3A400W	約55℃	昭和
III-12		12Kw	6+6	2		12	70		65	EP-H04
III-15		15Kw	6+9	2		15	85		75	15(13)
III-18		18Kw	9+9	2		18	95		85	m3/min
III-24		24Kw	6+9+9	3		24	120		105	1.65kPa
III-27		27Kw	9+9+9	3		27	135		120	2.3A400W

※風量・静圧は送風機単体での最大の数値です。又、記載内容は改良などのためお断り無く変更することがあります。

※口熱は( )内の風量です。

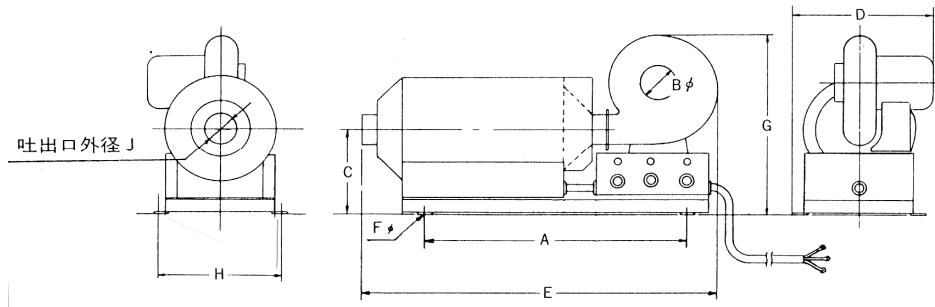
## アイデアルヒーター工業 株式会社

〒556-0005 大阪市浪速区日本橋4丁目17番16号

TEL 06(6644)1644(代) FAX 06(6631)2214

# 寸法表

## II、III型



(註)※ I型は空気吸込口および操作盤の方向が上図と反対になります。

型式	A	B	C	D	E	F	G	H	J
I-1	430	82	200	263	645	8	386	260	58
I-2	430	82	200	263	645	8	386	260	58
I-3	555	82	200	263	766	8	386	260	58
I-4	555	82	200	263	766	8	386	260	58
I-5	671	82	200	263	886	8	386	260	58
I-6	671	82	200	263	886	8	386	260	58
II-4	547	97	215	346	747	8	478	330	85
II-6	547	97	215	346	747	8	478	330	85
II-8	657	97	215	346	854	8	478	330	85
II-10	657	97	215	346	854	8	478	330	85
II-12	770	97	215	346	965	8	478	330	85
II-14	770	97	215	346	965	8	478	330	85
III-9	650	123	245	436	905	10	548	440	110
III-12	700	123	245	436	954	10	548	440	110
III-15	790	123	245	436	1036	10	548	440	110
III-18	846	123	245	436	1099	10	548	440	110
III-24	1098	123	245	436	1351	10	548	440	110
III-27	1098	123	245	436	1351	10	548	440	110

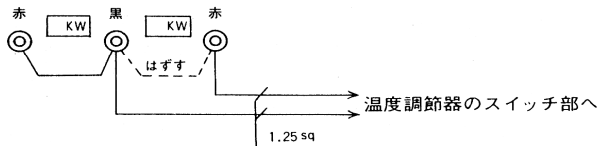
※寸法は若干変わる場合もあります。

## 取扱方法

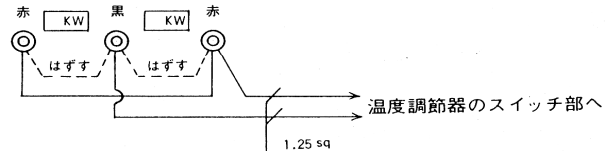
### 1. 据付・接続

- 梱包解体の際に機体各部に衝撃、振動等による外観上の損傷、歪曲、ネジの弛み等のないことを確認して下さい。
- 据付は水平で平らな所を、また有毒ガスや湿気および粉塵のない場所を選んで確実にボルト締めして下さい。
- 熱風の出口とダクトの接続は間隙をなくして熱気の漏洩または冷気の吸入みのないようにして下さい。
- アースは必ず完全に接続して下さい。
- 電源の接続は容量を確認の上、ファンの回転方向に注意して下さい。
- 温度調節器を接続する場合はサーモ用端子を下図のように接続して下さい。

■ 2回路の内1回路を直通用とし、他の回路を温調用とする場合



■ 2回路共温調用とする場合



### 2. 操作

- ファン用押ボタンを入れてからヒーター用押ボタンを入れて下さい。
- ファンの吸気口は必要温度・風量・風圧に応じて適宜に開閉度を定め、位置決定後には締付ナットを確実に締めてください。
- 使用後は必ずヒーター用押ボタンを切った後、30分以上送風を続けた後にファン用押ボタンを切るようにして下さい。

### 3. 注意

- 爆発・引火性のある雰囲気内では絶対に使用しないで下さい。
- ファンおよび電動機の吸気口には布切・紙片等が吸着しやすいので、特に注意して下さい。
- II・III型の吸気量調節板の開閉度は特別の事情のない限り2/3以上にはしないようにして下さい。
- 周囲温度0～+40℃、湿度80% (非結露) 以内でご使用下さい。